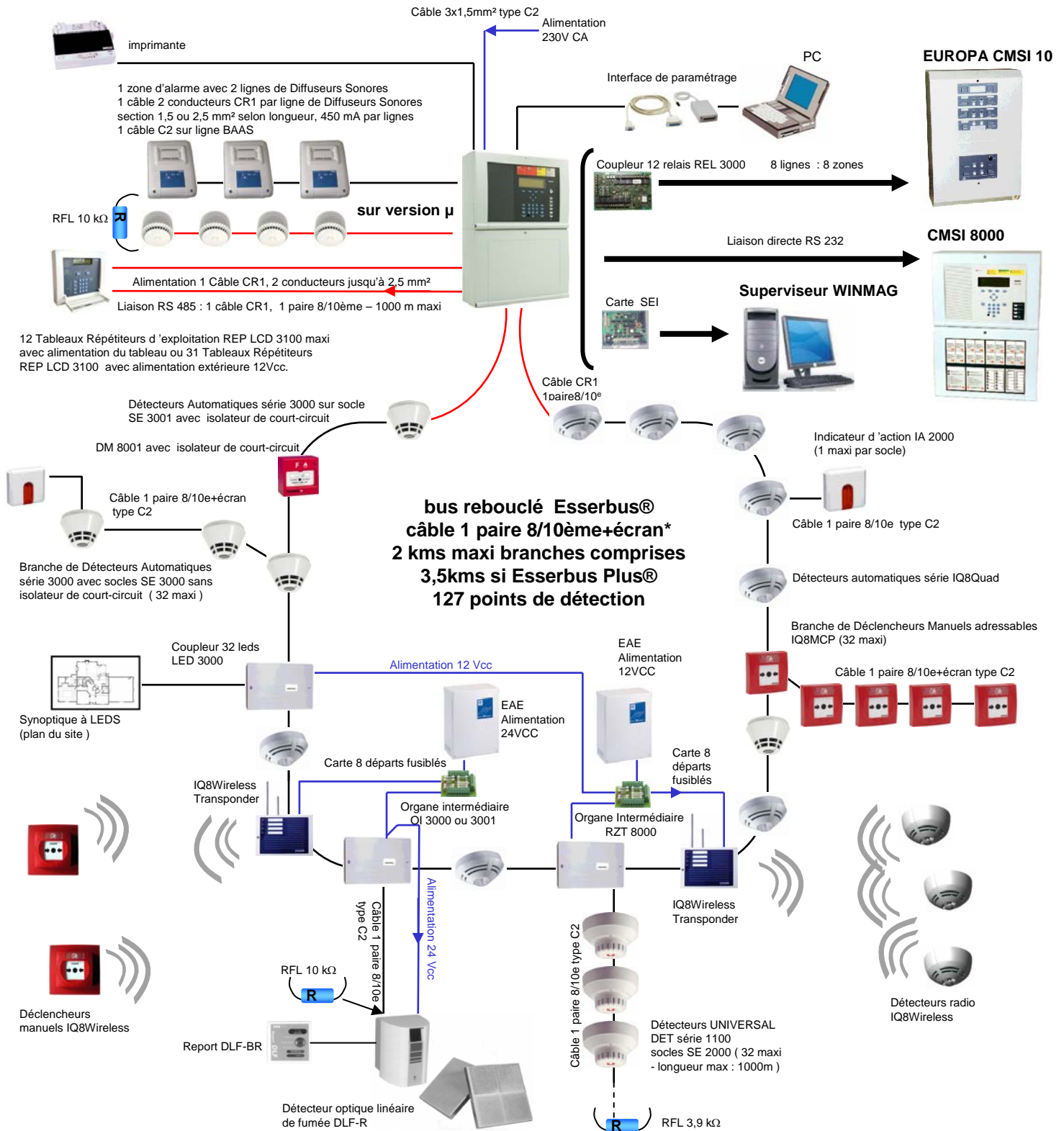


# Synoptique IQ8Control M et $\mu$ SSI cat.A : SDI + EA type 1

**ESSER**  
by Honeywell



\* C2 ou CR1 suivant NF S 61 970 ou R7

*Ce document est une simple aide à la mise en application des produits de la gamme ESSER by Honeywell. Ce synoptique ne peut en aucun cas être considéré comme un schéma de réalisation ni se substituer à la réglementation en vigueur*